



ประกาศองค์การบริหารส่วนตำบลแหลมทราย  
เรื่อง ประกาศกำหนดส่วนราชการขององค์การบริหารส่วนตำบลแหลมทราย  
(แผนอัตรากำล้าง ปี ๒๕๖๑-๒๕๖๓)

อาศัยอำนาจตามความในมาตรา ๒๕ วรรคท้าย ประกอบกับมาตรา ๑๕ แห่งพระราชบัญญัติระเบียบบริหารงานบุคคลส่วนท้องถิ่น พ.ศ. ๒๕๔๒ แห่งประกาศคณะกรรมการพนักงานส่วนตำบลจังหวัดชุมพรเรื่อง หลักเกณฑ์และเงื่อนไขเกี่ยวกับการบริหารงานบุคคลขององค์การบริหารส่วนตำบลลงวันที่ ๑๙ ธันวาคม ๒๕๔๕ และที่แก้ไขเพิ่มเติม ประกอบกับมติคณะกรรมการพนักงานส่วนตำบลจังหวัดชุมพรในการประชุมครั้งที่ ๙/๒๕๖๐ เมื่อวันที่ ๒๕ กันยายน ๒๕๖๐ วาระการประชุมที่ ๔.๓ มีมติเห็นชอบร่างแผนอัตรากำล้าง ๓ ปี (๒๕๖๑-๒๕๖๓) ขององค์การบริหารส่วนตำบลแหลมทราย จึงประกาศกำหนดส่วนราชการองค์การบริหารส่วนตำบลแหลมทราย ดังรายละเอียดตามแนบท้ายนี้

**๑. สำนักงานปลัด** มีหน้าที่ความรับผิดชอบเกี่ยวกับราชการทั่วไปขององค์การบริหารส่วนตำบล และราชการที่มีได้กำหนดให้เป็นหน้าที่ของกอง หรือส่วนราชการใดในองค์การบริหารส่วนตำบลโดยเฉพาะ รวมทั้งกำกับและเร่งรัดการปฏิบัติราชการของส่วนราชการในองค์การบริหาร ส่วนตำบลให้เป็นไปตามนโยบาย แนวทาง และแผนการปฏิบัติราชการขององค์การบริหารส่วนตำบลมีการแบ่งส่วนราชการภายในออกเป็น ๕ งาน

- ๑.๑ งานบริหารทั่วไป
- ๑.๒ งานนโยบายและแผน
- ๑.๓ งานกฎหมายและคดี
- ๑.๔ งานสวัสดิการและพัฒนาชุมชน
- ๑.๕ งานป้องกันและบรรเทาสาธารณภัย

**๒. กองคลัง** มีหน้าที่ความรับผิดชอบเกี่ยวกับงานการจ่าย การรับ การนำส่งเงิน การเก็บรักษาเงิน และเอกสารทางการเงิน การตรวจสอบใบสำคัญ ฎีกาเกี่ยวกับเงินเดือนค่าจ้าง ค่าตอบแทน เงินบำเหน็จ บำนาญ เงินอื่น ๆ งานเกี่ยวกับการจัดทำงบประมาณ ฐานะทางการเงิน การจัดสรรเงินต่าง ๆ การจัดทำบัญชีทุกประเภท ทะเบียนคุมเงินรายได้และรายจ่ายต่าง ๆ การควบคุมการเบิกจ่าย งานทำงบทดลองประจำเดือนประจำปี งานเกี่ยวกับการพัสดุขององค์การบริหารส่วนตำบลและงานอื่น ๆ ที่เกี่ยวข้อง และที่ได้รับมอบหมาย มีการแบ่งส่วนราชการภายในออกเป็น ๓ งาน

- ๒.๑ งานการเงินงานการบัญชี
- ๒.๒ งานพัฒนาและจัดเก็บรายได้
- ๒.๓ งานทะเบียนทรัพย์สินและพัสดุ

**๓. กองช่าง** มีหน้าที่ความรับผิดชอบเกี่ยวกับการสำรวจ ออกแบบ การจัดทำข้อมูลทางด้านวิศวกรรม การจัดเก็บและทดสอบคุณภาพวัสดุ งานออกแบบและเขียนแบบ การตรวจสอบ การก่อสร้าง งานการควบคุมอาคารตามระเบียบกฎหมาย งานแผนการปฏิบัติ งานการก่อสร้าง และงานซ่อมบำรุง การควบคุมการก่อสร้างและซ่อมบำรุง งานแผนงานด้านวิศวกรรมเครื่องจักรกล การรวบรวมประวัติ

ติดตาม ควบคุมการปฏิบัติงานเครื่องจักรกลและยานพาหนะ งานเกี่ยวกับแผนงานควบคุม เก็บรักษา การเบิกจ่ายวัสดุ อุปกรณ์ อะไหล่ น้ำมันเชื้อเพลิงและงานอื่น ๆ ที่เกี่ยวข้องและที่ได้รับมอบหมาย มีการแบ่ง ส่วนราชการภายในออกเป็น ๒ งาน

๓.๑ งานก่อสร้าง

๓.๒ งานประสานสาธารณูปโภค

ทั้งนี้ ตั้งแต่วันที่ ๑ ตุลาคม พ.ศ. ๒๕๖๐

ประกาศ ณ วันที่ ๓๐ ตุลาคม พ.ศ. ๒๕๖๐

(ลงชื่อ)



(นายพงษ์ประพันธ์ ศรีพงษ์จรกุล)

นายกองค์การบริหารส่วนตำบลแหลมทราย



ประกาศองค์การบริหารส่วนตำบลแหลมทราย  
เรื่อง ประกาศกำหนดตำแหน่งตามประกาศใช้แผนอัตรากำลัง ๓ ปี  
(พ.ศ. ๒๕๖๑-๒๕๖๓)

\*\*\*\*\*

ด้วยองค์การบริหารส่วนตำบลแหลมทราย ได้รายงานขอความเห็นชอบแผนอัตรากำลังพนักงานส่วนตำบล ๓ปี (๒๕๖๑-๒๕๖๓) จากคณะกรรมการพนักงานส่วนตำบลจังหวัดชุมพร ซึ่งในการประชุมก.อบต.จ.ชุมพรครั้งที่ ๙/๒๕๖๐ เมื่อวันที่ ๒๕ กันยายน ๒๕๖๐ วาระการประชุมที่ ๔.๓ มีมติเห็นชอบร่างแผนอัตรากำลัง ๓ ปี (๒๕๖๑-๒๕๖๓) ขององค์การบริหารส่วนตำบลแหลมทราย

อาศัยอำนาจตามความในมาตรา ๒๕ วรรคท้าย ประกอบกับมาตรา ๑๕ แห่งพระราชบัญญัติระเบียบบริหารงานบุคคลส่วนท้องถิ่น พ.ศ. ๒๕๔๒ แห่งประกาศคณะกรรมการพนักงานส่วนตำบลจังหวัดชุมพร เรื่อง หลักเกณฑ์และเงื่อนไขเกี่ยวกับการบริหารงานบุคคลขององค์การบริหารส่วนตำบล ลงวันที่ ๑๙ ธันวาคม ๒๕๔๕ และที่แก้ไขเพิ่มเติม องค์การบริหารส่วนตำบลแหลมทราย จึงประกาศกำหนดตำแหน่ง และการใช้ตำแหน่งพนักงานส่วนตำบล ให้เป็นไปตามแผนอัตรากำลัง ๓ ปี (พ.ศ.๒๕๖๑-๒๕๖๓) ที่ได้ประกาศไว้ รายละเอียดดังนี้

ที่	ชื่อตำแหน่ง	ระดับ	จำนวน	ตำแหน่งเลขที่
	<u>สำนักงานปลัด</u>			
๑	ปลัดอบต.(นักบริหารงานท้องถิ่น)	ต้น	๑	๑๑-๓-๐๐-๑๑๐๑-๐๐๑
๒	รองปลัดอบต.(นักบริหารงานท้องถิ่น)	ต้น	๑	๑๑-๓-๐๐-๑๑๐๑-๐๐๒
๓	หัวหน้าสำนักงานปลัด(นักบริหารงานทั่วไป)	ต้น	๑	๑๑-๓-๐๑-๒๑๐๑-๐๐๑
๔	นักวิเคราะห์นโยบายและแผน	ปก./ชก.	๑	๑๑-๓-๐๑-๓๑๐๓-๐๐๑
๕	นักทรัพยากรบุคคล	ปก./ชก.	๑	๑๑-๓-๐๑-๓๑๐๒-๐๐๑
๖	นักพัฒนาชุมชน	ปก./ชก.	๑	๑๑-๓-๐๑-๓๕๐๑-๐๐๑
๗	พนักงานสูบน้ำ (ลูกจ้างประจำถ่ายโอน)	-	๑	-
๘	ผู้ช่วยเจ้าพนักงานธุรการ	-	๑	-
๙	พนักงานขับรถยนต์บรรทุกน้ำ	-	๑	-
๑๐	ผู้ช่วยครูผู้ดูแลเด็ก	-	๑	-
๑๑	ยาม	-	๑	-
๑๒	พนักงานขับรถยนต์	-	๑	-
๑๓	นักการภารโรง	-	๑	-
๑๔	พนักงานดับเพลิง	-	๑	-
๑๕	พนักงานดับเพลิง	-	๑	-
๑๖	คนงานทั่วไป	-	๑	-
	<u>กองคลัง</u>			
๑๗	ผู้อำนวยการกองคลัง	ต้น	๑	๑๑-๓-๐๔-๒๑๐๒-๐๐๑
๑๘	นักวิชาการพัสดุ	ปก./ชก.	๑	๑๑-๓-๐๔-๓๒๐๔-๐๐๑
๑๙	เจ้าพนักงานจัดเก็บรายได้	ปง/ชง.	๑	๑๑-๓-๐๔-๔๒๐๔-๐๐๑
๒๐	เจ้าพนักงานการเงินและบัญชี (ลูกจ้างประจำ)	-	๑	-
	<u>กองช่าง</u>			
๒๑	ผู้อำนวยการกองช่าง	ต้น	๑	๑๑-๓-๐๕-๒๑๐๓-๐๐๑
๒๒	ผู้ช่วยนายช่างโยธา	-	๑	-

ทั้งนี้ตั้งแต่วันที่ ๑ ตุลาคม พ.ศ. ๒๕๖๐

ประกาศ ณ วันที่ ๓๐ ตุลาคม พ

(ลงชื่อ) 

(นายพงษ์ประพันธ์ ศรีพงษ์จรกุล)

นายกองค์การบริหารส่วนตำบลแหลมทราย



คำสั่งองค์การบริหารส่วนตำบลแหลมทราย

ที่ ๑๐๒/๒๕๖๐

เรื่อง การจัดคนลงสู่ตำแหน่งตามประกาศกำหนดตำแหน่ง

อาศัยอำนาจตามความในมาตรา ๒๕ วรรคท้าย ประกอบกับมาตรา ๑๕ แห่งพระราชบัญญัติระเบียบบริหารงานบุคคลส่วนท้องถิ่น พ.ศ. ๒๕๔๒ แห่งประกาศคณะกรรมการพนักงานส่วนตำบลจังหวัดชุมพร เรื่อง หลักเกณฑ์และเงื่อนไขเกี่ยวกับการบริหารงานบุคคลขององค์การบริหารส่วนตำบล ลงวันที่ ๑๙ ธันวาคม ๒๕๔๕ และที่แก้ไขเพิ่มเติม ประกอบกับมติคณะกรรมการพนักงานส่วนตำบลจังหวัดชุมพร ในการประชุม ครั้งที่ ๙/๒๕๖๐ เมื่อวันที่ ๒๕ กันยายน ๒๕๖๐ วาระการประชุมที่ ๔.๓ มีมติเห็นชอบร่างแผนอัตรากำลัง ๓ ปี (๒๕๖๑-๒๕๖๓) ขององค์การบริหารส่วนตำบลแหลมทราย จึงออกคำสั่งเพื่อเป็นกรอบในการกำหนดตำแหน่ง และการใช้ตำแหน่งพนักงานส่วนตำบล ให้เป็นไปตามประกาศใช้แผนอัตรากำลัง ๓ ปี ( พ.ศ.๒๕๖๑-๒๕๖๓) ที่ประกาศไว้ รายละเอียดตามบัญชีแนบท้ายคำสั่งนี้

ทั้งนี้ ตั้งแต่วันที่ ๑ ตุลาคม พ.ศ. ๒๕๖๐

สั่ง ณ วันที่ ๓๐ ตุลาคม พ.ศ. ๒๕๖๐

(ลงชื่อ)

(นายพงษ์ประพันธ์ ศรีพงษ์จรกุล)

นายกองค์การบริหารส่วนตำบลแหลมทราย

บัญชีจัดคนลงสู่ตำแหน่งตามประกาศกำหนดตำแหน่ง ประจำปีงบประมาณ ๒๕๖๑

แผนอัตรากำลัง ๓ ปี (๒๕๖๑-๒๕๖๓)

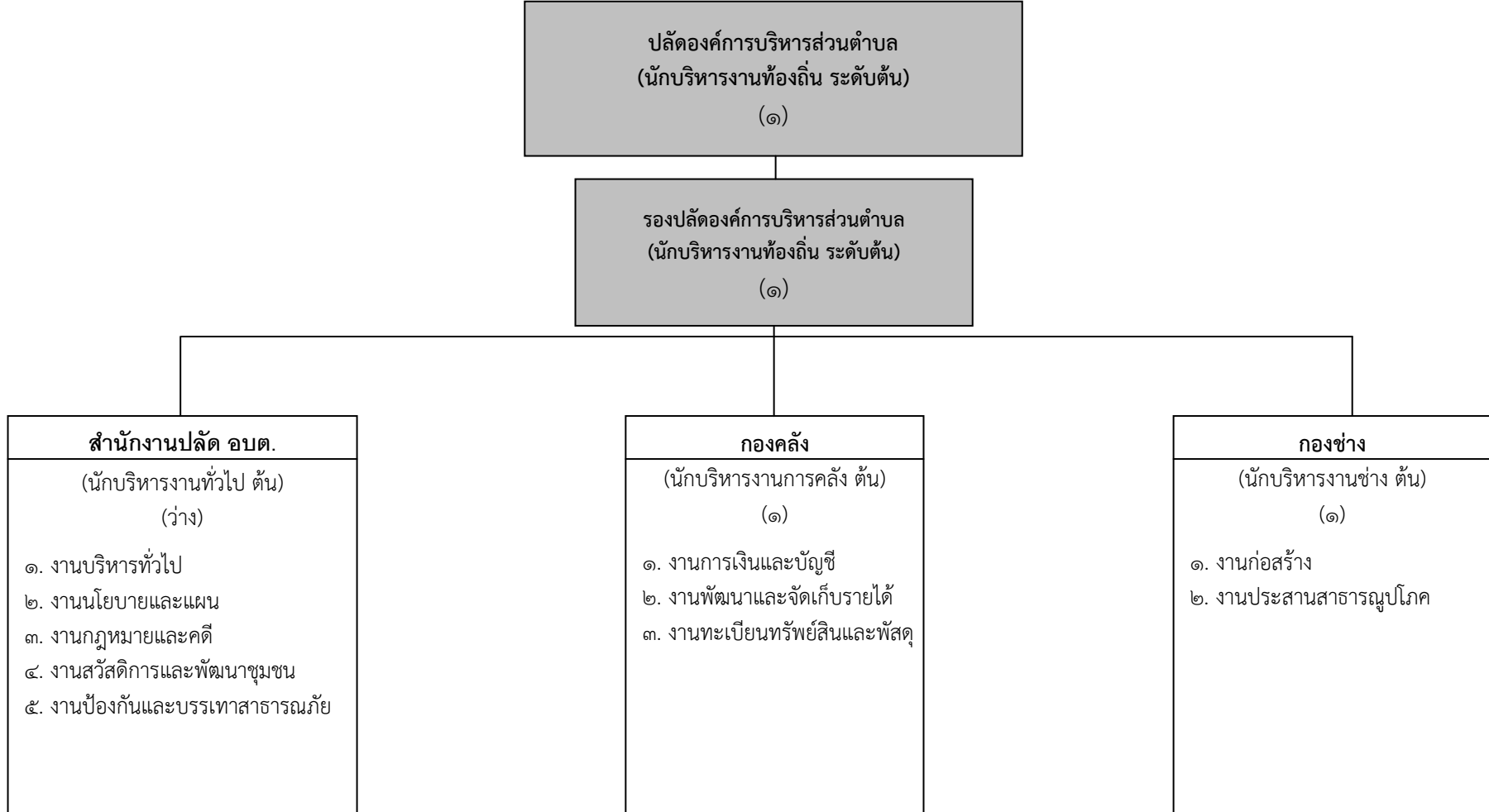
องค์การบริหารส่วนตำบลแหลมทราย อำเภอหลังสวน จังหวัดชุมพร

แนบท้ายคำสั่งองค์การบริหารส่วนตำบลแหลมทรายที่ ๑๐๒/๒๕๖๐ ลงวันที่ ๓๐ ตุลาคม ๒๕๖๐

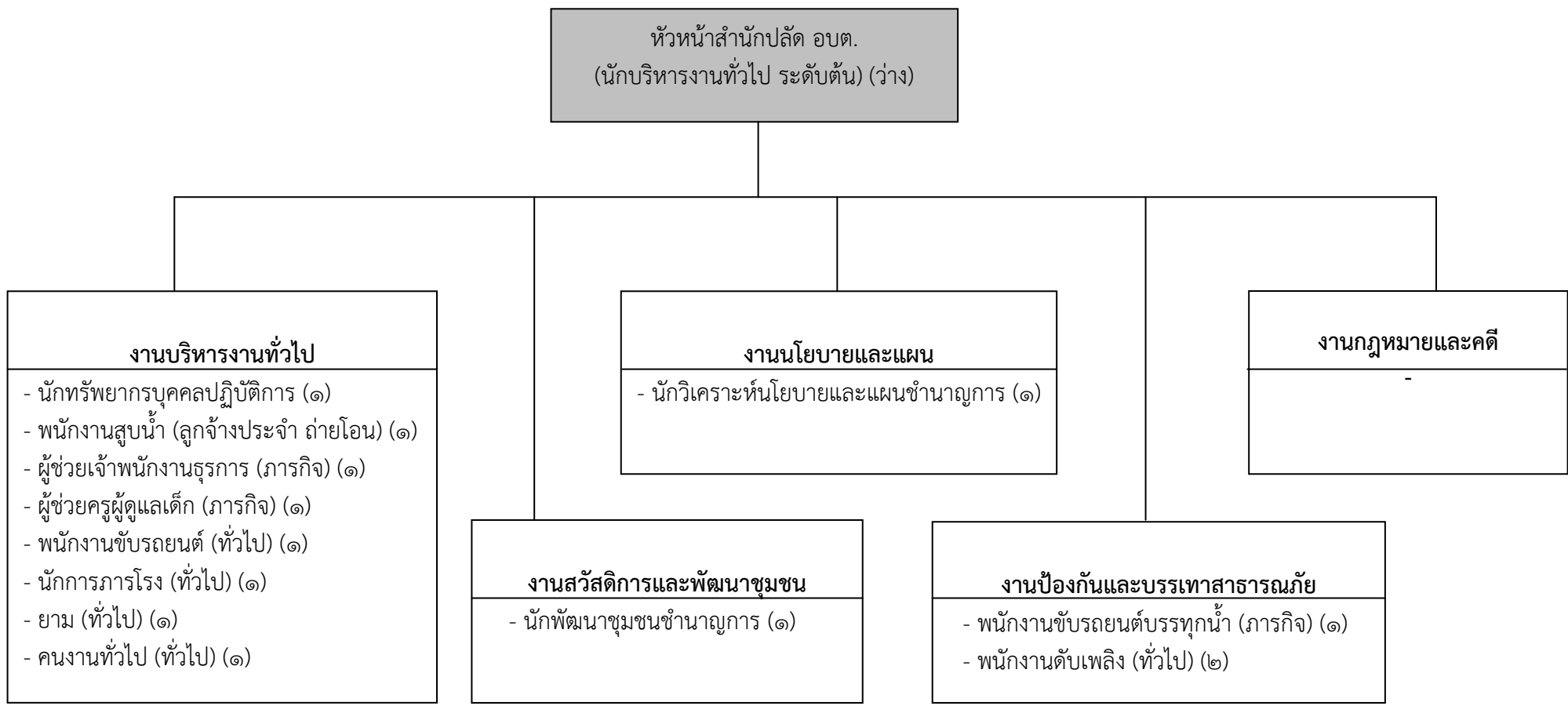
ลำดับ ที่	ชื่อ สกุล	เลขที่ตำแหน่ง	ระดับ	เลขที่ตำแหน่ง	คุณวุฒิการศึกษา	เงินเดือน	หมายเหตุ
๑	นายปริญญาฉัตร ไผ่ขาว	ปลัดอบต.(นักบริหารงานท้องถิ่น)	ต้น	๑๑-๓-๐๐-๑๑๐๑-๐๐๑	ศึกษาศาสตรมหาบัณฑิต	๓๖,๘๖๐	
๒	นายชวนะ ช่วยชูหนู	รองปลัดอบต.(นักบริหารงานท้องถิ่น)	ต้น	๑๑-๓-๐๐-๑๑๐๑-๐๐๒	รัฐศาสตรบัณฑิต	๒๔,๙๗๐	
	<b>สำนักงานปลัด อบต.</b>						
๓	(ว่าง)	หัวหน้าสำนักปลัด(นักบริหารงานทั่วไป)	ต้น	๑๑-๓-๐๑-๒๑๐๑-๐๐๑	-	-	
๔	นางสาวสิริมาศ พัฒสภิตย์	นักวิเคราะห์นโยบายและแผน	ชก.	๑๑-๓-๐๑-๓๑๐๓-๐๐๑	รัฐศาสตรมหาบัณฑิต	๒๘,๐๓๐	
๕	นายณัฐกิตติ ภิรมย์กิตติรัฐ	นักทรัพยากรบุคคล	ปก.	๑๑-๓-๐๑-๓๑๐๒-๐๐๑	รัฐประศาสนศาสตรบัณฑิต	๒๒,๒๓๐	
๖	นางวิลาวัลย์ ยิ้มศรี	นักพัฒนาชุมชน	ชก.	๑๑-๓-๐๑-๓๘๐๑-๐๐๑	รัฐประศาสนศาสตรมหาบัณฑิต	๒๓,๐๘๐	
	<b>ลูกจ้างประจำ</b>						
๗	นายเอกชัย ปรีชาเขียว	พนักงานสูบน้ำ (ลูกจ้างประจำถ่ายโอน)	-	-	มัธยมศึกษาตอนต้น	๑๗,๕๗๐	
	<b>พนักงานจ้างภารกิจ</b>						
๘	นางสุปรียา มณีรัตน์	ผู้ช่วยเจ้าพนักงานธุรการ	-	-	ปริญญาตรี	๑๒,๔๕๐	
๙	นายทีระวุฒิ อยู่พรหม	พนักงานขับรถยนต์บรรทุกน้ำ	-	-	มัธยมศึกษาตอนต้น	๑๑,๒๘๐	
๑๐	นางสุภาภรณ์ คงตะโก	ผู้ช่วยครูผู้ดูแลเด็ก	-	-	ปริญญาตรี	๑๐,๑๖๐	
	<b>พนักงานจ้างทั่วไป</b>						
๑๑	นายมนัส บุษยากุล	ยาม	-	-	ประถมศึกษาปีที่ ๖	๙,๐๐๐	
๑๒	-ว่าง-	พนักงานขับรถยนต์	-	-	-	-	
๑๓	นางนฤมล อินทร์นาค	นักการภารโรง	-	-	มัธยมศึกษาตอนปลาย	๙,๐๐๐	
๑๔	นายพัฒนา ขาวสุวรรณ	พนักงานดับเพลิง	-	-	มัธยมศึกษาปีที่ ๖	๙,๐๐๐	
๑๕	นายชำนาญ บุตรวาทิตย์	พนักงานดับเพลิง	-	-	มัธยมศึกษาปีที่ ๖	๙,๐๐๐	

๑๖	นายอุบล วีระพันธุ์	คนงานทั่วไป	-	-	ประถมศึกษาปีที่ ๖	๙,๐๐๐	
	<b>กองคลัง</b>						
๑๗	นางสาวฉันทนา พลธีทอง	ผู้อำนวยการกองคลัง	ต้น	๑๑-๓-๐๔-๒๑๐๒-๐๐๑	บริหารธุรกิจบัณฑิต	๓๒,๔๕๐	
๑๘	นางสาวพิชญญา กลัดวัง	นักวิชาการพัสดุ	ปก.	๑๑-๓-๐๔-๓๒๐๔-๐๐๑	ปริญญาตรี (การจัดการทั่วไป)	๑๙,๔๘๐	
๑๙	นางวิภาวรรณ ศรีวัฒนา	เจ้าพนักงานจัดเก็บรายได้	ชง.	๑๑-๓-๐๔-๔๒๐๔-๐๐๑	ปวส.คอมพิวเตอร์	๑๘,๐๖๐	
	<b>ลูกจ้างประจำ</b>						
๒๐	นางสังวรณ์ อะแป๊ะ	จพง.เงินและบัญชี (ลูกจ้างประจำ)	-	-	ปริญญาตรี บริหารธุรกิจ	๑๘,๗๙๐	
	<b>กองช่าง</b>						
๒๑	นายสาโรจน์ ตังสุรัตน์	ผู้อำนวยการกองช่าง	ต้น	๑๑-๓-๐๕-๒๑๐๓-๐๐๑	วิทยาศาสตรบัณฑิต (แขนงวิชาช่างก่อสร้าง)	๓๑,๘๘๐	
	<b>พนักงานจ้างภารกิจ</b>						
๒๒	นายณัฐพงษ์ มาตย์สถิตย์	ผู้ช่วยนายช่างโยธา	-	-	ปวส.ก่อสร้าง	๑๑,๔๐๐	

โครงสร้างการแบ่งส่วนราชการองค์การบริหารส่วนตำบล  
แนบท้ายประกาศองค์การบริหารส่วนตำบลแหลมทราย  
เรื่อง ประกาศกำหนดส่วนราชการขององค์การบริหารส่วนตำบลแหลมทราย  
(แผนอัตรากำล้าง ปี ๒๕๖๑-๒๕๖๓) ลงวันที่ ๓๐ ตุลาคม ๒๕๖๐



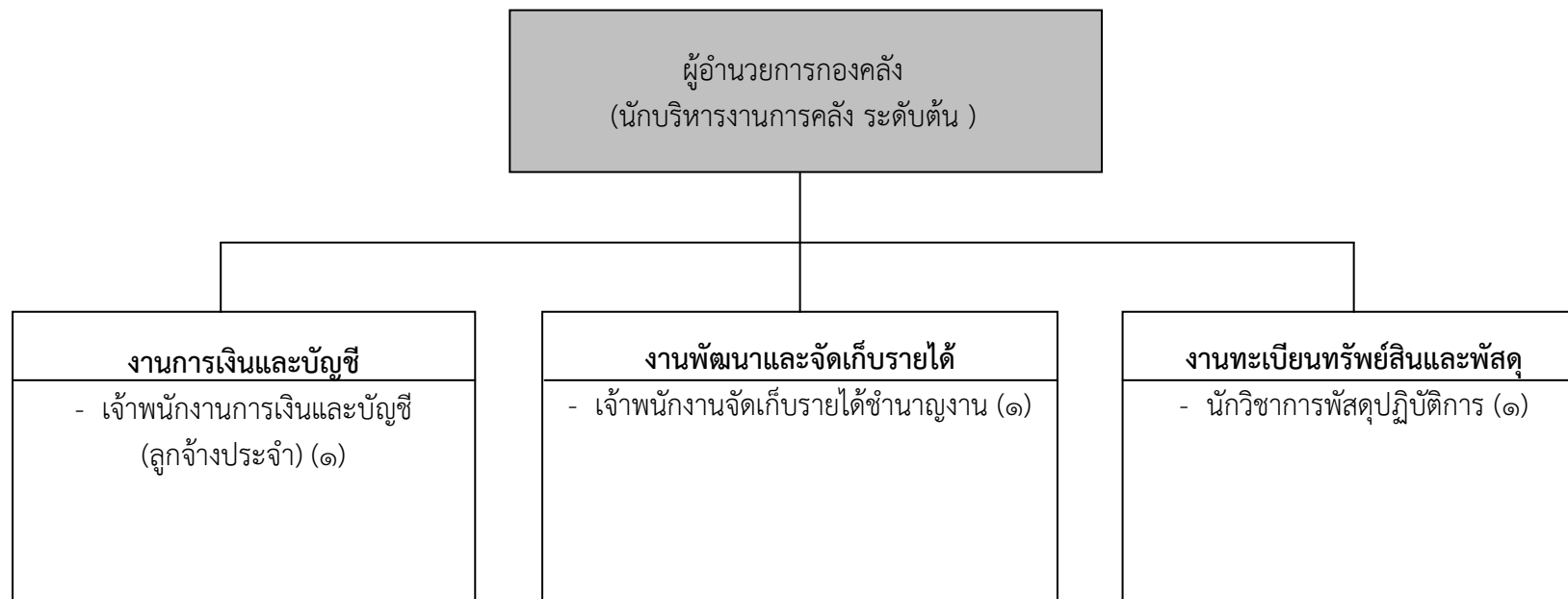
โครงสร้างสำนักงานปลัดองค์การบริหารส่วนตำบลแหลมทราย



ประเภท	อำนาจการท้องถิ่น			วิชาการ				ทั่วไป			ลูกจ้างประจำ	พนักงานจ้าง		รวม
	ต้น	กลาง	สูง	ปฏิบัติการ	ชำนาญการ	ชำนาญการพิเศษ	เชี่ยวชาญ	ปฏิบัติงาน	ชำนาญงาน	อาวุโส		ภารกิจ	ทั่วไป	
จำนวน	๑	-	-	๑	๒	-	-	-	-	-	๑	๓	๖	๑๔

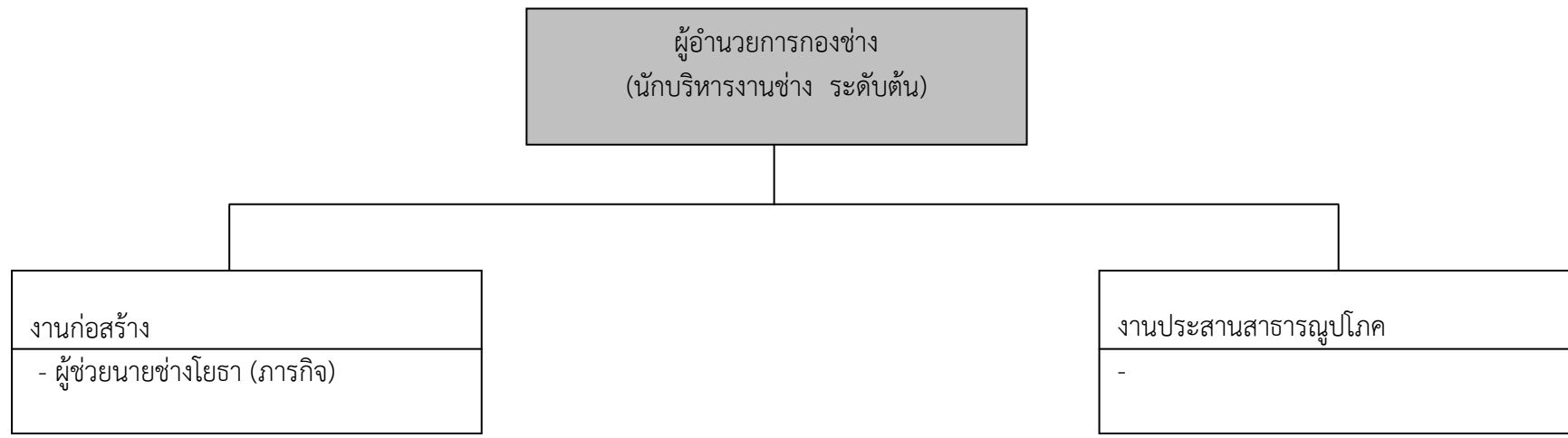


**โครงสร้างองค์กรองค์การบริหารส่วนตำบลแหลมทราย**



ประเภท	ผู้อำนวยการท้องถิ่น			วิชาการ				ทั่วไป			ลูกจ้างประจำ	พนักงานจ้าง		รวม
	ต้น	กลาง	สูง	ปฏิบัติการ	ชำนาญการ	ชำนาญการพิเศษ	เชี่ยวชาญ	ปฏิบัติงาน	ชำนาญงาน	อาวุโส		ภารกิจ	ทั่วไป	
ระดับ	ต้น	กลาง	สูง	ปฏิบัติการ	ชำนาญการ	ชำนาญการพิเศษ	เชี่ยวชาญ	ปฏิบัติงาน	ชำนาญงาน	อาวุโส	ประจำ	ภารกิจ	ทั่วไป	
จำนวน	๑	-	-	๑	-	-	-	-	๑	-	๑	-	-	๕

โครงสร้างกองช่างองค์การบริหารส่วนตำบลแหลมทราย



ประเภท	อำนาจการท้องถิ่น			วิชาการ				ทั่วไป			ลูกจ้างประจำ	พนักงานจ้าง		รวม
	ต้น	กลาง	สูง	ปฏิบัติการ	ชำนาญการ	ชำนาญการพิเศษ	เชี่ยวชาญ	ปฏิบัติงาน	ชำนาญงาน	อาวุโส		ภารกิจ	ทั่วไป	
จำนวน	๑	-	-	-	-	-	-	-	-	-	-	๑	-	๒